

## Financiële Bijsluiter



Het product



De risico's



De kosten



De opbrengst



Eerder beëindigen

# Allianz Plus Rekening van Allianz Nederland Asset Management B.V.

Gebruik de Financiële Bijsluiter vóór u overgaat tot het afsluiten van Allianz Plus Rekening. Vergelijk deze Financiële Bijsluiter ook met de bijsluiter van andere beleggersrekeningen. Lees ook de offerte en/of de algemene voorwaarden.

Let op! Er wordt gerekend met een inleg van €1.200 per jaar en met beleggingen in een mix van aandelen en obligaties. Hierbij wordt uitgegaan van 50% beleggingen in aandelen en 50% beleggingen in obligaties. Uw persoonlijke keuzes en situatie kunnen van invloed zijn op de resultaten die in deze bijsluiter vermeld worden. Meer informatie: [www.definancieelbijsluiter.nl](http://www.definancieelbijsluiter.nl) of vraag een adviseur.

### Let op!

Er wordt gerekend met een inleg van €1.200 per jaar, met 50% beleggingen in aandelen en met 50% beleggingen in obligaties

### Heeft u vragen?

Allianz Nederland Asset Management B.V., Postbus 40, 3430AA Nieuwegein, 030-6077651 of neem contact op met een adviseur.

Deze Financiële Bijsluiter is opgesteld op 31 januari 2012 volgens de voorschriften van de Autoriteit Financiële Markten ([www.afm.nl](http://www.afm.nl)). Deze organisatie houdt toezicht op sparen, lenen, beleggen en verzekeren.

## Wat houdt Allianz Plus Rekening in?



### U gaat

beleggen

### U moet

elke maand een vast bedrag storten  
*Vraag naar het bedrag en vraag waarin u belegt*

### U kunt

een bedrag bijeen krijgen

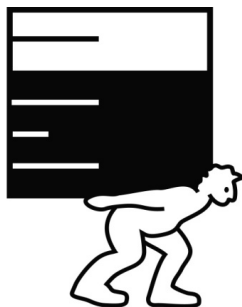
## Wat zijn de risico's?



### Risico dat u uw inleg niet terug krijgt

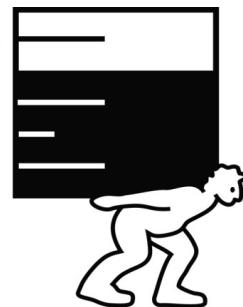
Bij tussentijdse beëindiging (3 jaar)

zeer groot  
groot  
vrij groot  
klein  
zeer klein



Bij gehele looptijd (20 jaar)

zeer groot  
groot  
vrij groot  
klein  
zeer klein



### Wat kan er gebeuren in het ergste geval?

bij een gehele looptijd (20 jaar) kunt u uw volledige inleg kwijtraken

bij tussentijdse beëindiging kunt u uw volledige inleg kwijtraken

## Wat zijn de kosten?

De kosten bij een voorspelling op basis van een waardevermeerdering van de belegging van 4% per jaar



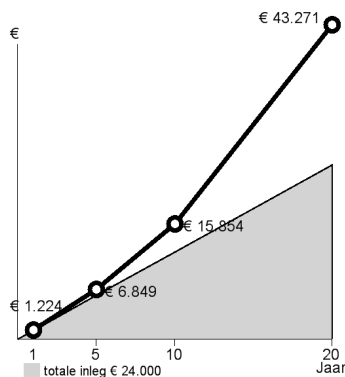
	inleg	-	verzekerings- premie	-	kosten	+	rendement	-	kosten bij eerder beëindigen	=	wat u overhoudt	rendement na kosten
Na 1 jaar	€1.200	-	€0	-	€21	+	€25	-	€0	=	€1.204 bij leven €1.204 bij overlijden	+0,6% per jaar
Na 10 jaar	€12.000	-	€0	-	€1.073	+	€2.557	-	€0	=	€13.484 bij leven €13.484 bij overlijden	+2,3% per jaar
Na 20 jaar	€24.000	-	€0	-	€4.383	+	€11.113	-	€0	=	€30.730	+2,4% per jaar

## Wat kan Allianz Plus Rekening opbrengen?



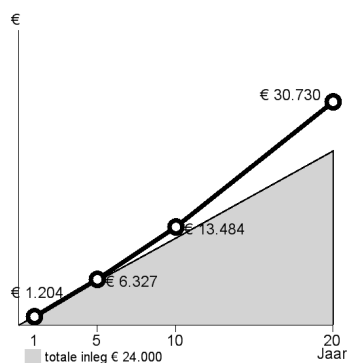
### Historisch scenario

De opbrengst bij een voorspelling op basis van een waardevermeerdering van de belegging van gemiddeld 7,2% per jaar



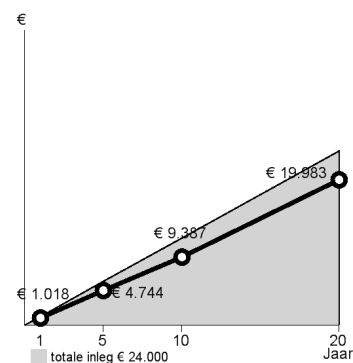
### 4% Scenario

De opbrengst bij een voorspelling op basis van een waardevermeerdering van de belegging van 4% per jaar



### Pessimistisch scenario

De opbrengst bij een voorspelling op basis van een waardevermeerdering van de belegging van gemiddeld -0,3% per jaar



## Wat gebeurt er bij eerder beëindigen?



### Eerder beëindigen

bij uw overlijden

bij opzeggen (bijvoorbeeld bij scheiding, baanverlies, arbeidsongeschiktheid)

### Gevolgen

het opgebouwde kapitaal vervalt aan uw nabestaande

u heeft geen kosten